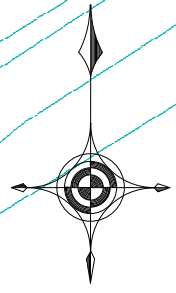
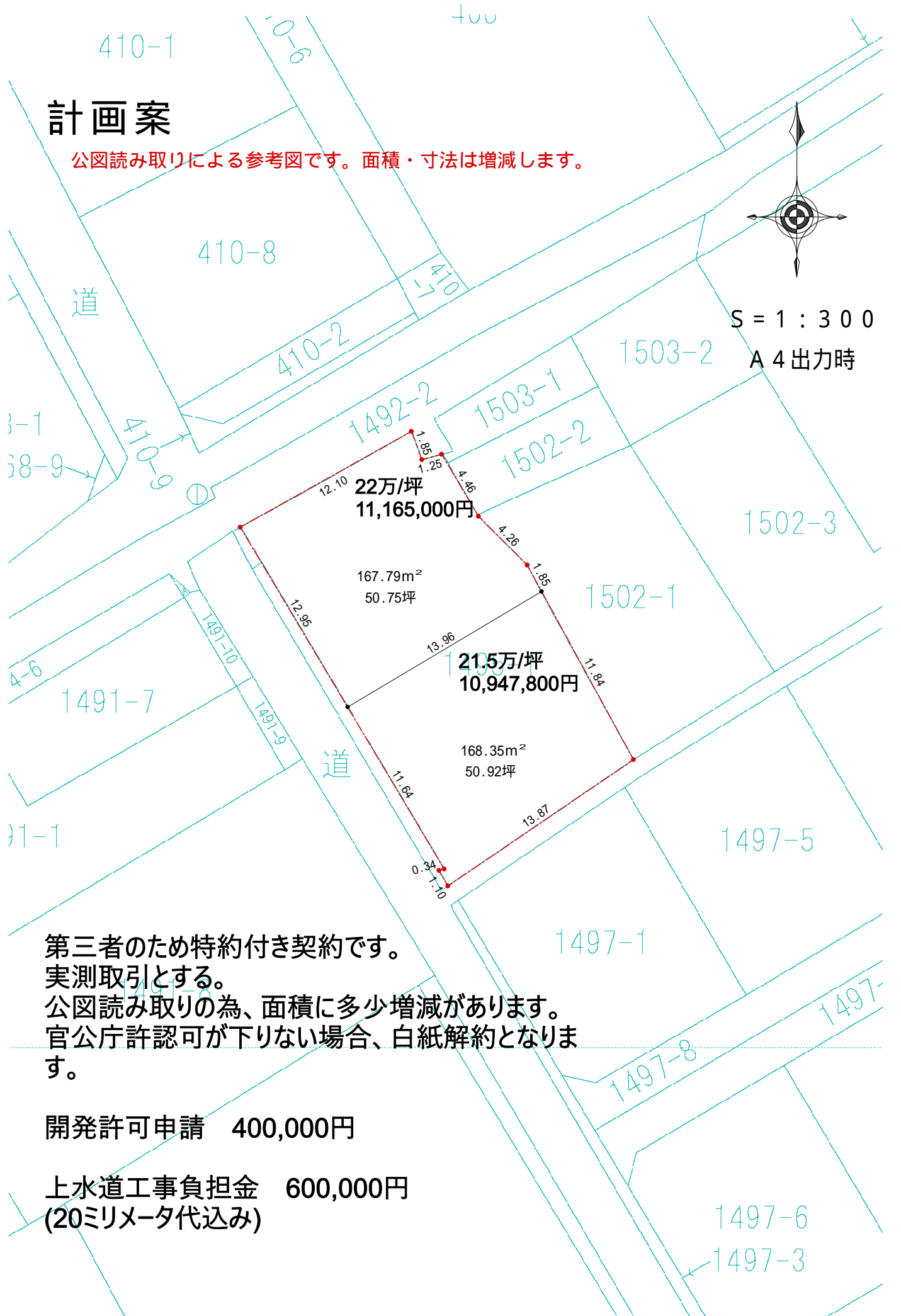


計 画 案

公図読み取りによる参考図です。面積・寸法は増減します。



S = 1 : 300
A 4 出力時



第三者のため特約付き契約です。
実測取引とする。
公図読み取りの為、面積に多少増減があります。
官公庁許認可が下りない場合、白紙解約となります。

開発許可申請 400,000円

上水道工事負担金 600,000円
(20ミリメートル代込み)